

## Descripción de producto:

El Iso Dardo es un sistema de fijación que comprende una pieza plástica con junta de estanqueidad para el montaje de accesorios, un adaptador y un taco plástico (Ø 8 mm) con su correspondiente tornillo para el anclado. Resistencia hasta 15 kg.

## Aplicaciones:

Instalación de accesorios a posteriori con cargas ligeras a medias en fachadas SATE con EPS, lana de roca y espuma mineral.

Con el Iso Dardo, los accesorios pueden instalarse con un tornillo corriente de Ø 9 mm o, utilizando el adaptador, con tornillos de Ø 5-6 mm. Por ejemplo:

- Bajantes
- Señales y carteles
- Retén de contraventana
- Luces
- Etc.



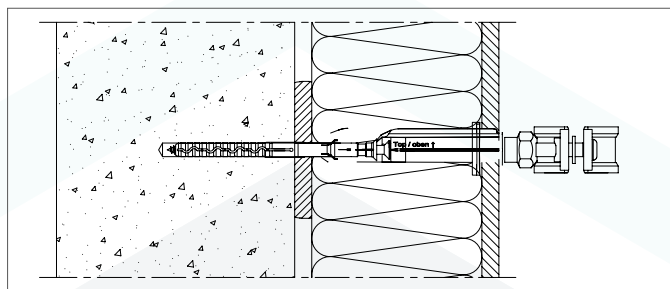
## Beneficios del producto:

- Alta capacidad portante mediante anclado a la subestructura
- Transmitancia reducida por interrupción térmica (**chi-value 0.002 W/K según TR025**)
- Sellado contra el enfoscado con una junta de EPDM de alta calidad (**Inspección de resistencia a la lluvia según DIN EN 12155**)
- Fácil y rápido de instalar

### Fijar accesorio con anclajes de fachada EJOT

|   |           |
|---|-----------|
| Diámetro de taladro                     | 8 mm      |
| Profundidad de taladro en subestructura | ≥ 80 mm   |
| Accionamiento tornillo                  | TORX T30z |

## Áreas de aplicación:



## Cargas de uso preliminares recomendadas

| Substrato   | Densidad<br>Clase     | Mínima<br>resistencia<br>compresión | Tensión axial<br>Fuerza |    | Fuerza a cortante<br>capacidad portante* |    |
|---|-----------------------|-------------------------------------|-------------------------|----|--|----|
|   |                       |                                     | kN                      | kg | kN                                       | kg |
|   | [kg/dm <sup>3</sup> ] | $f_b$ [N/mm <sup>2</sup> ]          |                         |    |  |    |
| Hormigón $\geq$ C12/15                                | -                     | -                                   | 0,30                    | 30 | 0,15                                     | 15 |
| Bloque macizo   | $\geq 1,8$            | 12                                  | 0,30                    | 30 | 0,15                                     | 15 |
| Ladrillo macizo silico-calcáreo                       | $\geq 1,8$            | 12                                  | 0,30                    | 30 | 0,15                                     | 15 |
| Bloque macizo de hormigón ligero                      | $\geq 0,5$            | 4                                   | 0,25                    | 25 | 0,15                                     | 15 |
| Bloque con perforaciones verticales                   | $\geq 0,9$            | 12                                  | 0,25                    | 25 | 0,15                                     | 15 |
| Bloque perforado silico-calcáreo                      | $\geq 1,6$            | 12                                  | 0,25                    | 25 | 0,15                                     | 15 |
| Bloque hueco de hormigón ligero                       | $\geq 0,5$            | 2                                   | 0,15                    | 15 | 0,15                                     | 15 |
| Hormigón celular                                      | $\geq 0,5$            | 4                                   | 0,20                    | 20 | 0,15                                     | 15 |
| Aglomerado y tableros OSB $d \geq 15$ mm              | -                     | -                                   | 0,20                    | 25 | 0,10                                     | 10 |
| Madera maciza para construcción (KVH), $d \geq 60$ mm | -                     | -                                   | 0,30                    | 30 | 0,15                                     | 15 |

\* Detalles aplicables a transmisión de carga lateral directamente a la parte plástica.

## Tabla de aplicación

| Espesor del aislamiento | Para albañilería/hormigón <sup>(1)</sup> | Madera maciza <sup>(2)</sup> | Tableros composite de madera <sup>(2)</sup><br>(OSB, aglomerados d≥18 mm) |
|-------------------------|--|------------------------------|---|
| (mm)                    |  |                              |   |
| 80                      | Iso Dardo 80                             | -                            | -   |
| 100                     | Iso Dardo 100                            | -                            | -   |
| 120                     | Iso Dardo 120                            | Iso Dardo 100                | Iso Dardo 80  |
| 140                     | Iso Dardo 140                            | Iso Dardo 120                | Iso Dardo 100   |
| 160                     | Iso Dardo 160                            | Iso Dardo 140                | Iso Dardo 120   |
| 180                     | Iso Dardo 180                            | Iso Dardo 160                | Iso Dardo 140   |
| 200                     | Iso Dardo 200                            | Iso Dardo 180                | Iso Dardo 160   |
| 220                     | Iso Dardo 220                            | Iso Dardo 200                | Iso Dardo 180   |
| 240                     | Iso Dardo 240                            | Iso Dardo 220                | Iso Dardo 200   |
| 260                     | Iso Dardo 260                            | Iso Dardo 240                | Iso Dardo 220   |
| 280                     | Iso Dardo 280                            | Iso Dardo 260                | Iso Dardo 240   |
| 300                     | -  | Iso Dardo 280                | Iso Dardo 260   |
| 320                     | -  | -                            | Iso Dardo 280   |

(1) Compensación de tolerancia de hasta 30 mm.

(2) Montar el tornillo si el taco y sin taladrar la subestructura.

## Gama de producto:

El Iso Dardo comprende:

- 1 casquillo de instalación
- 1 arandela de sellado 1 adaptador
- 1 Taco de fachada EJOT
- 1 punta T30 (por paquete)

| Nombre del producto | Código del producto | Piezas / paquetes |
|---------------------|---------------------|-------------------|
| Iso Dardo 80        | 8500 080 440        | 10                |
| Iso Dardo 100       | 8500 100 440        | 10                |
| Iso Dardo 120       | 8500 120 440        | 10                |
| Iso Dardo 140       | 8500 140 440        | 10                |
| Iso Dardo 160       | 8500 160 440        | 10                |
| Iso Dardo 180       | 8500 180 440        | 10                |
| Iso Dardo 200       | 8500 200 440        | 10                |
| Iso Dardo 220       | 8500 220 440        | 10                |
| Iso Dardo 240       | 8500 240 440        | 10                |
| Iso Dardo 260       | 8500 260 440        | 10                |
| Iso Dardo 280       | 8500 280 440        | 10                |