

EPS GRAFITO SATE FACHADAS GRAFIPOL_FT

SATE FACHADAS Plus

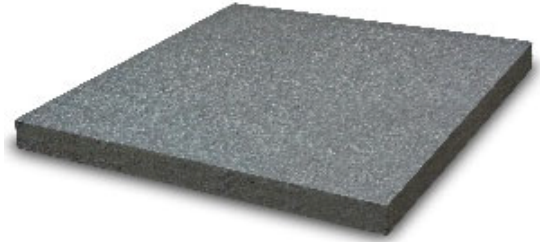


Todos los materiales son 100% reciclables

DESCRIPCIÓN

Planchas de espuma rígida de **poliestireno expandido (EPS)** negro de **baja conductividad térmica**, cumpliendo especificaciones técnicas de la norma UNE-EN 13163, con materia prima específica para aumentar su poder de aislamiento térmico.

El producto está sometido a un **proceso de estabilizado** con su reposo mínimo de bloques de 30 días, para asegurar su **estabilidad dimensional** durante su ejecución en obra.



CARACTERÍSTICAS TÉCNICAS

CARACTERÍSTICA	NORMA	VALOR	
Tolerancias dimensionales	UNE-EN 822	Longitud	± 2 mm
	UNE-EN 822	Anchura	± 2 mm
	UNE-EN 823	Espesor	± 1 mm
	UNE-EN 824	Rectangularidad	± 2 mm/m
	UNE-EN 825	Planicidad	3 mm
Conductividad térmica	UNE-EN 12667	≤ 0,031 W/mk	
Clase de reacción al fuego	UNE-EN 135011	E	
Resistencia a flexión	UNE-EN 12089	BS 150 = 150 kPa	
Resistencia a tracción perpendicular a las caras	UNE-EN 1607	TR 150 = 150 kPa	
Resistencia a compresión al 10% deformación	UNE-EN 826	CS (10) = 90 kPa	
Estabilidad dimensional cond. de laboratorio	UNE-EN 1603	DS(N) 2 = ± 0,2 %	
Estabilidad dimensional cond. específicas	UNE-EN 1604	DS(70,90) 1 = 1%	
Absorción de agua a corto plazo por inmersión parcial	UNE-EN 1609	WP ≤ 0.5	

EPS GRAFITO SATE FACHADAS GRAFIPOL_FT

SATE FACHADAS Plus

CARACTERÍSTICA	NORMA	VALOR			
Resistencia a la cortante	UNE-EN 12090	≥ 0.02			
Módulo de elasticidad a cortante		≥ 1.00			
Resistencia térmica	UNE-EN 12667	20 mm	0,65 m²K/W	120 mm	3,85 m²K/W
		30 mm	0,95 m²K/W	130 mm	4,20 m²K/W
		40 mm	1,30 m²K/W	140 mm	4,50 m²K/W
		50 mm	1,60 m²K/W	150 mm	4,85 m²K/W
		60 mm	1,95 m²K/W	160 mm	5,15 m²K/W
		70 mm	2,25 m²K/W	170 mm	5,50 m²K/W
		80 mm	2,60 m²K/W	180 mm	5,80 m²K/W
		90 mm	2,90 m²K/W	190 mm	6,15 m²K/W
		100 mm	3,25 m²K/W	200 mm	6,45 m²K/W
		110 mm	3,55 m²K/W	210 mm	6,75 m²K/W
Código de designación					
EPS - EN 13163 - L(2) - W(2) - T(1) - S(2) - P(3) - TR150 - BS150 - CS(10)90 - DS(N)2 - DS(70,90)1					

DIMENSIONES:

Largo: 1000 mm

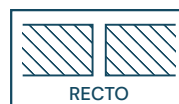
Ancho: 500 mm o 600 mm

Espesores (¹): desde 20 mm

(¹) **Cortes a medida en múltiplos de 5 mm**

Otras medidas consultar

CORTE LATERAL:



APLICACIÓN

- Sistemas de Aislamiento Térmico por el Exterior (SATE-ETICS)

MEMORIA DESCRIPTIVA

_____ m² de espuma rígida de poliestireno expandido (EPS), Grafipol TR SATE SE "VALERO", según UNE-EN 13163, de superficie lisa y mecanizado lateral recto, de _____ mm de espesor, resistencia térmica _____ m²K/W, conductividad térmica 0,031 W(mK), Euroclase E de reacción al fuego, con código de designación EPS - EN 13163 - L(2) - W(2) - T(1) - S(2) - P(3) - TR150 - BS150 - CS(10)90-DS(N)2 - DS(70,90)1.

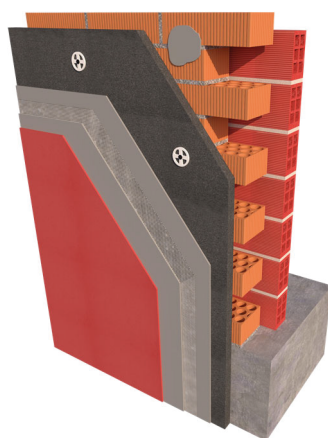
EPS GRAFITO SATE FACHADAS GRAFIPOL_FT

SATE FACHADAS Plus

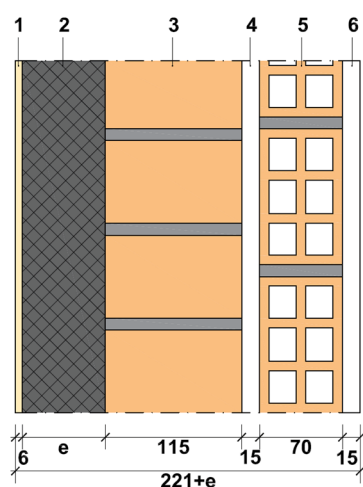
DETALLE CONSTRUCTIVO

Aplicación en cerramiento de hoja principal de 1/2 pie de fábrica cerámica, con revestimiento continuo, sin cámara de aire, aislamiento por el exterior.

DETALLE 3D



SECCIÓN



LEYENDA

1. Revestimiento exterior continuo para sistema SATE:
Capa base de mortero flexible armado con malla de fibra de vidrio antiálcalis; imprimación acrílica impermeable al agua y permeable al vapor de agua; acabado con capa de mortero acrílico
2. Aislamiento térmico: **GRAFIPOL TR SATE** ($\lambda = 0,031 \text{ W/mK}$)
3. Hoja principal (fábrica de ladrillo 1/2 pie para revestir)
4. Cámara de trabajo
5. Trasdosado de ladrillo cerámico hueco doble
6. Revestimiento interior: enlucido de yeso

Aislamiento térmico - Cumplimiento CTE - DB HE versión Dic. 2019

ZONA CLIMÁTICA	ESPESOR "E"	TRANSMITANCIA TÉRMICA "U" (W/m ² K)	TRANSMITANCIA TÉRMICA "U" RECOMENDADA S/ ANEJO E -DB HE 2019 (W/m ² K)
α	40	120 mm	0,56
A	40	130 mm	0,50
B	60	140 mm	0,38
C	90	150 mm	0,29
D	100	160 mm	0,27
E	110	170 mm	0,23